

主な出演者

- 菌糸意識体——あなた（読者）
- 白黒JK女子——淑妍（オリジナルキャラクター）
- 紅白JK女子——雪雯（作者自身の顔モデル、胴囲、脚型などを含む）
- 三番目の女性——エマ Emma（オリジナルキャラクター）
- 四番目の女性——静怡（オリジナルキャラクター）
- 背景文字なし：ストーリーヒントワード
- 灰色の背景文字：誘導語を代入する

ここはどこですか？

V MODE 3 S

poly camroad DMM

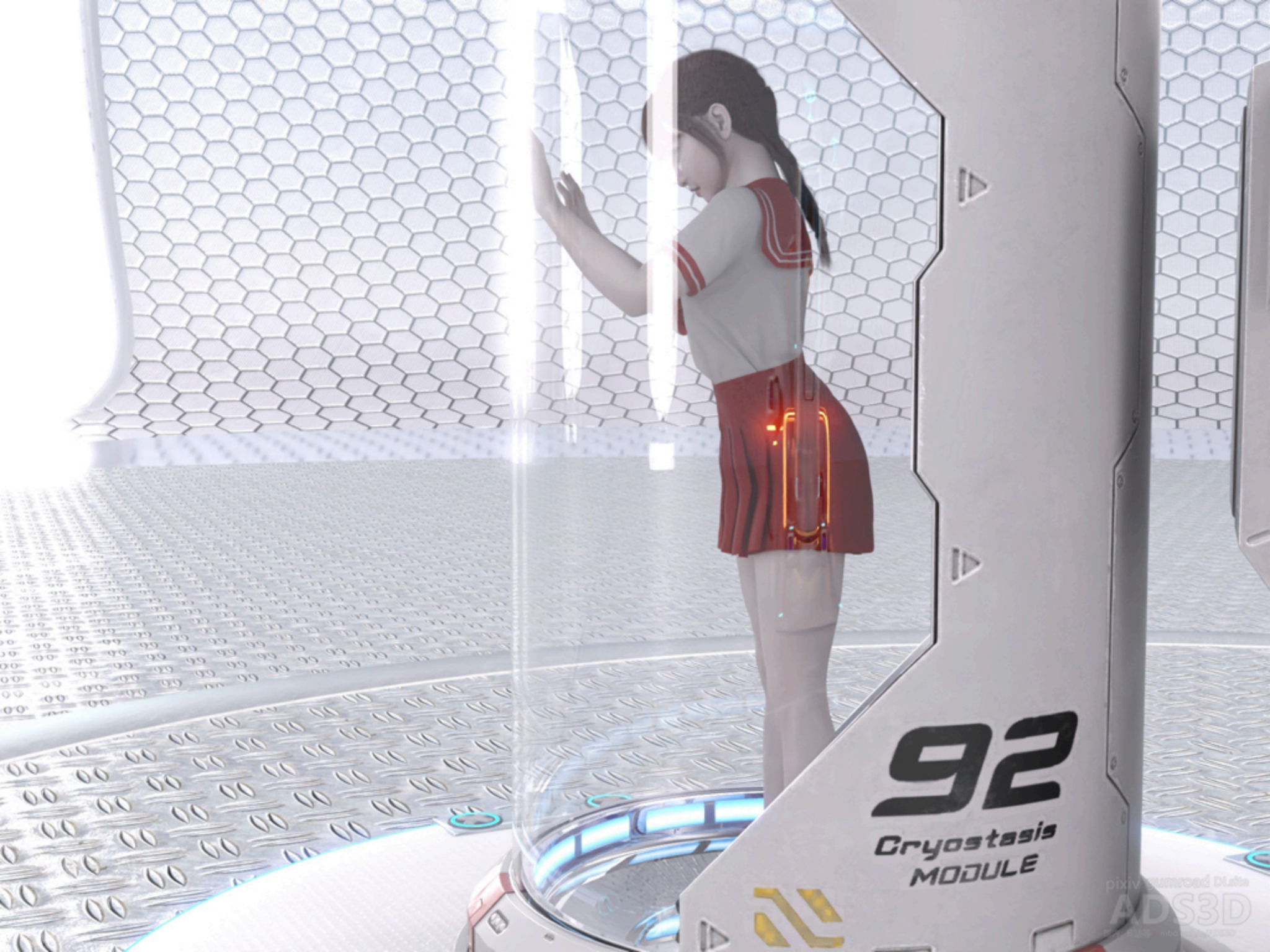
AD3D



彼女の顔に噴射する準備をして、口に入れるのが一番いい、チャンスは少ない

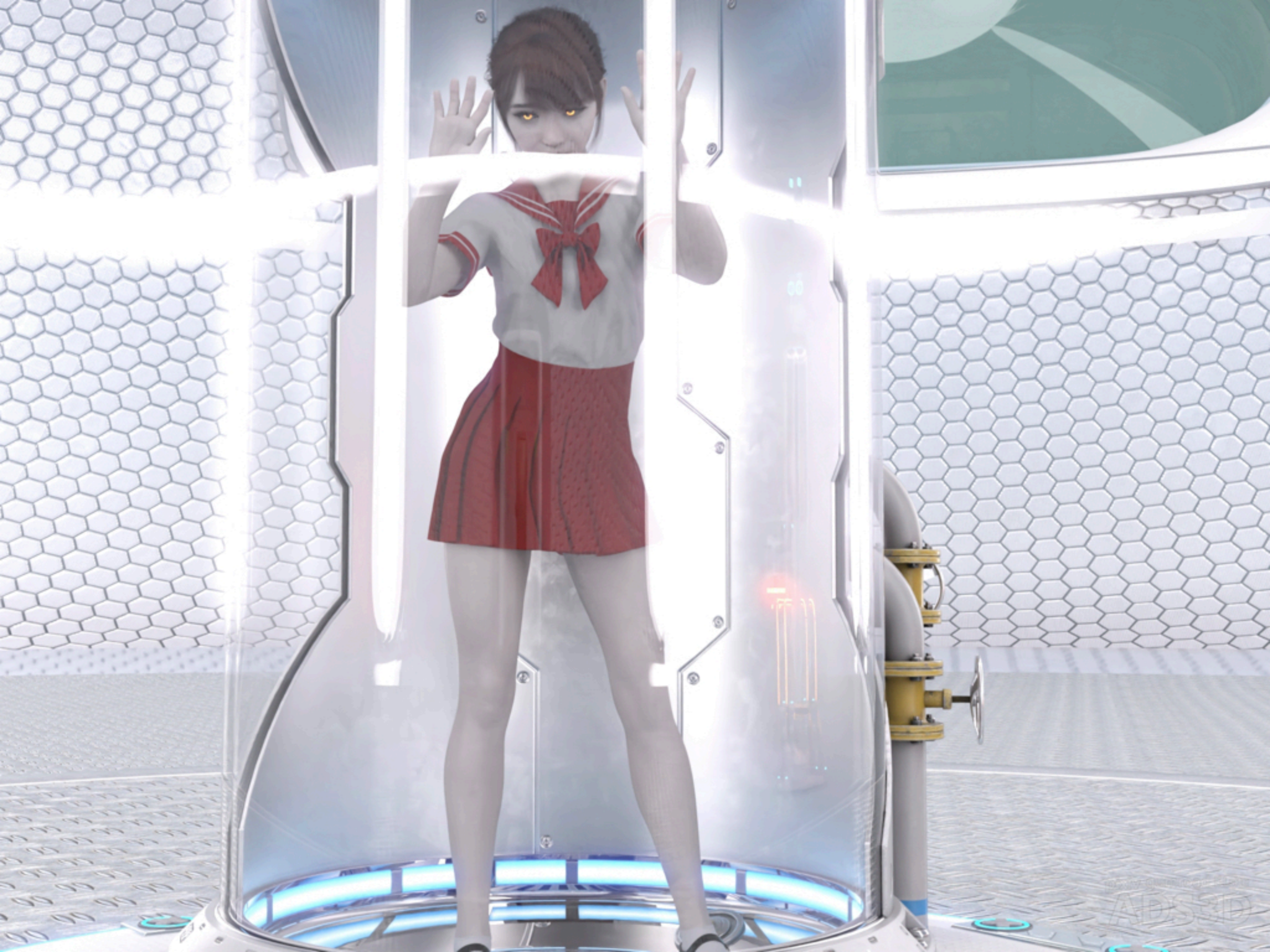


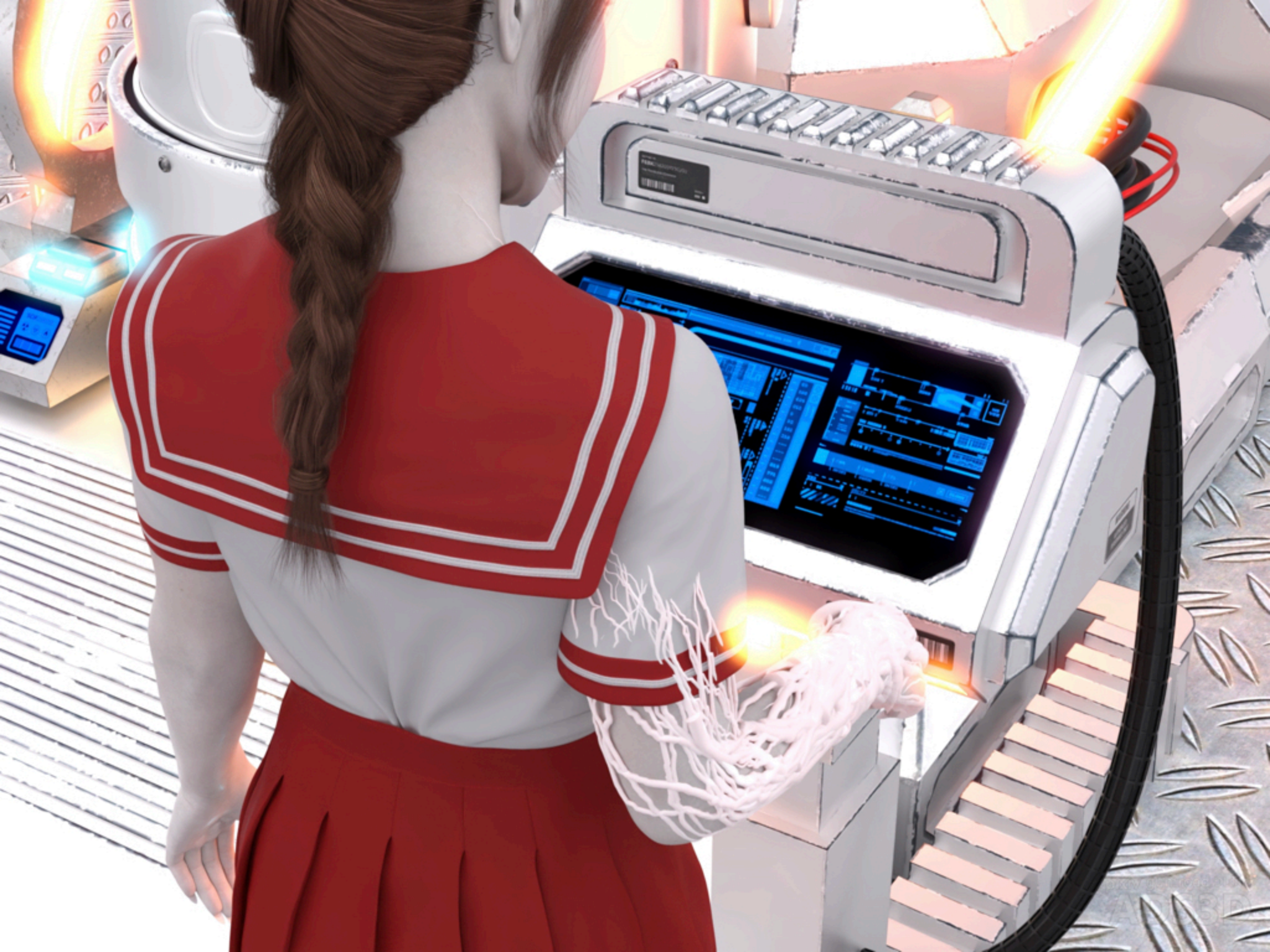




92
Cryostasis
MODULE

私たちの体を感じる





菌獣雪雯はコンピューターのデータを通じて多くのことを知った

この淑妍という実験体も捕まった。雪雯と同じで、一致度は雪雯に次ぐ、雪雯の菌系融合実験が失敗した後の予備用品として準備している。

菌糸は菌獣のフィッティングを通じて相手の体に大量に浸透し、普通の織物では防げない。胞子を空気で感染させることもできますが、体に浸透する速度は遅いです

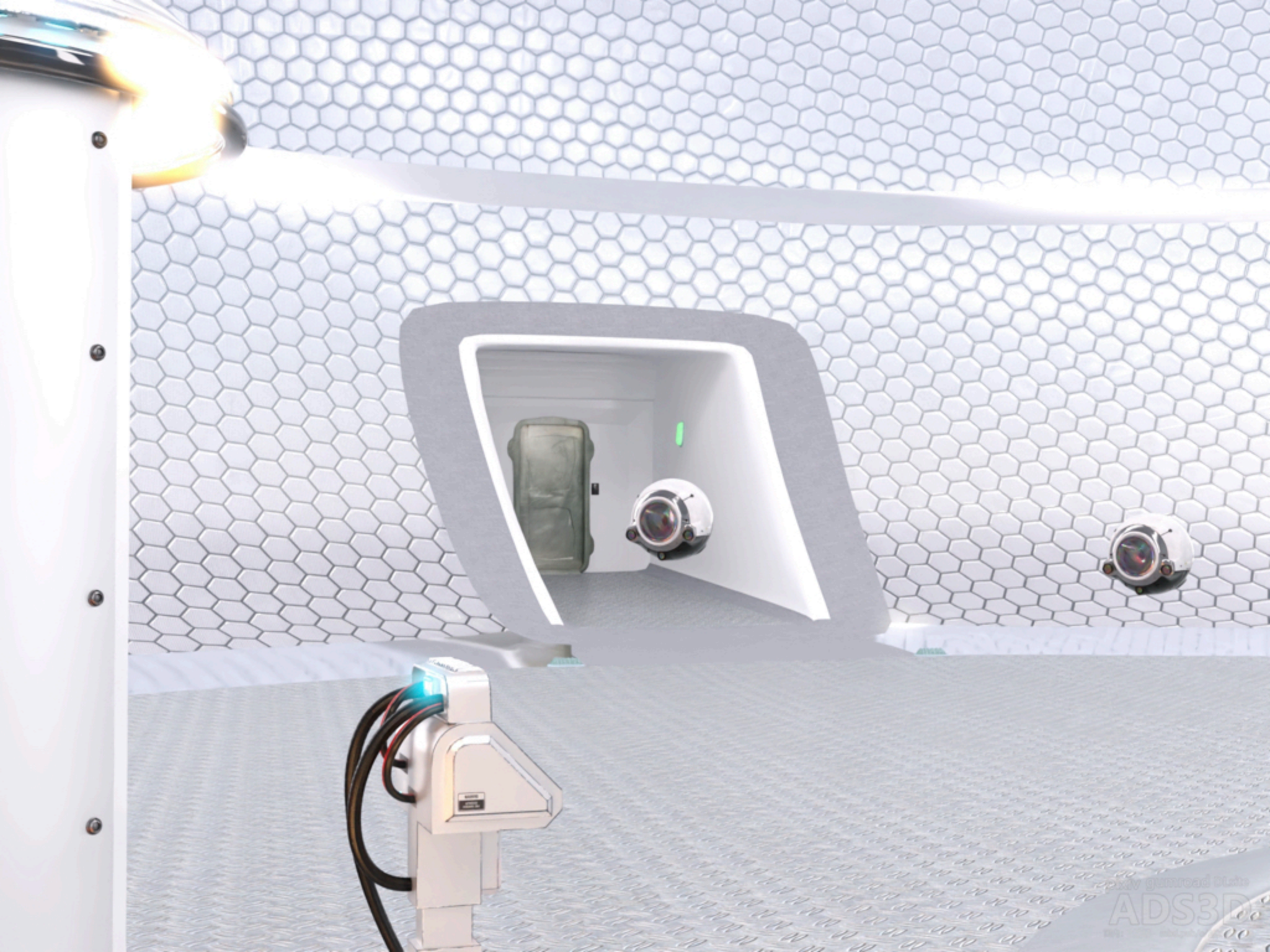






淑妍の全身の各細胞に浸透し、融合し、脳を含む

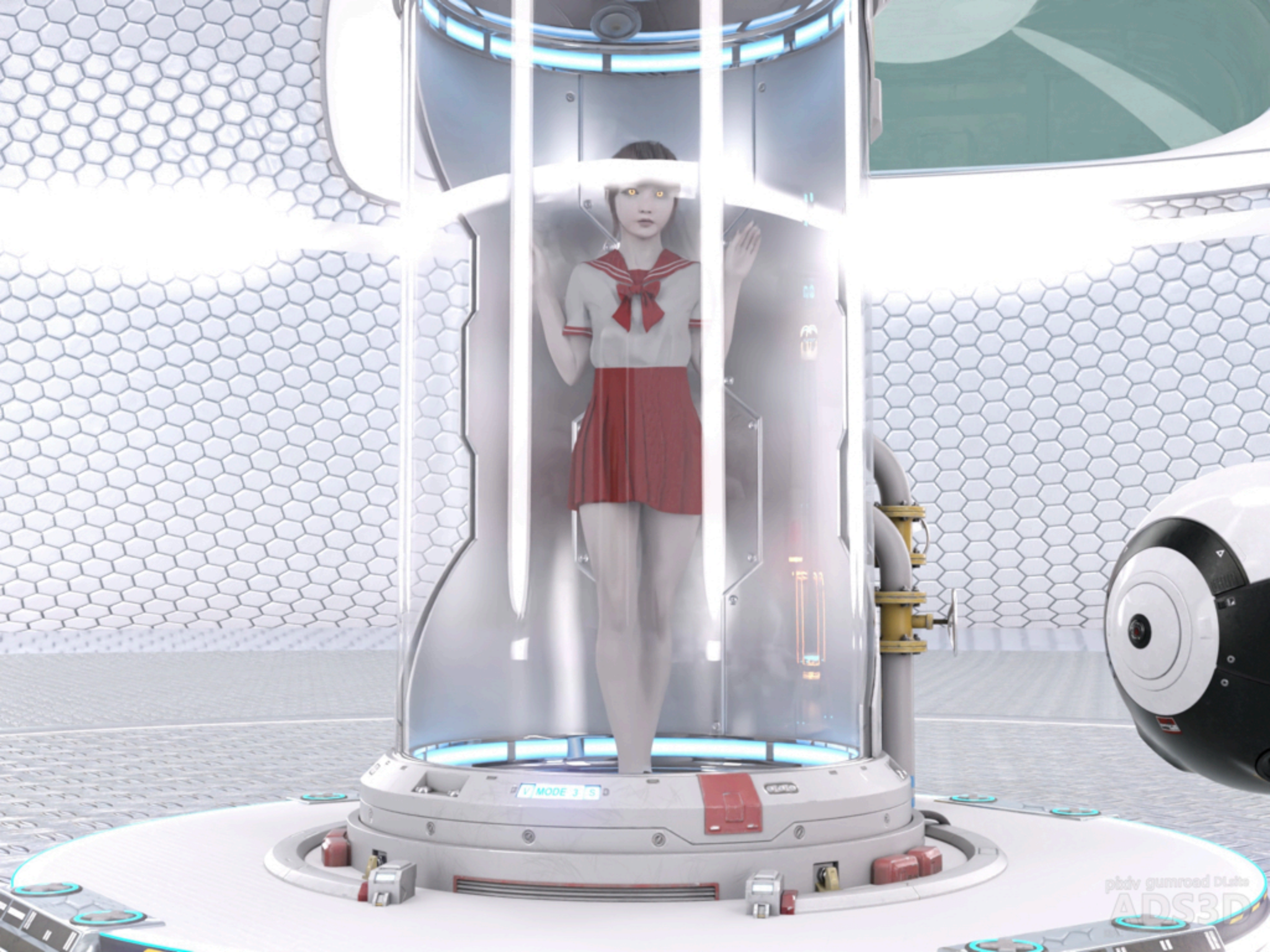






照射者：まず各自の密閉室に戻る









あなたはエマのすべての記憶、感情と意識を得た

菌獣エマの体もとても楽しい











菌獣淑妍の体も楽しい





菌獣静怡の新しい体を体験する

菌獣静怡はとても気持ちがいい